

“ Ils nous font confiance ”

Nos partenaires : soutien financier et mécénat de compétence

### BIENFAITEURS

ACTIVA CAPITAL

AFFINE

ARCHITECTE DE LA PROTECTION SOCIALE  
Ressources

LA FRANÇAISE AM

eurazeo

### FONDATEURS

Groupe Lafayette  
Fondation GROUPE SEB

FONDATION D'ENTREPRISE Carrefour

Coca-Cola SOCIETE GENERALE

LEYTON

FONDATION BETTENCOURT SCHUELLER

L'OREAL FONDATION COSMETIQUE

### MÉCÉNAT DE COMPÉTENCE

LETTRE VERT

blueQUEST

LANDWELL & Associés  
Associés  
PROMETHEUS@LANDWELL.COM

pwc

ALTAVIA

august & debouzy avocats

ATKearney

et bien d'autres...

Projet ADN 2015 :  
500 000 € de produits redonnés chaque semaine  
aux plus démunis

Rejoignez-nous !

[www.adnfrance.org](http://www.adnfrance.org)



[facebook.com/ADNFrance](https://facebook.com/ADNFrance)



[@ADN\\_france](https://twitter.com/ADN_france)



[youtube.com/user/AgenceDonNature](https://youtube.com/user/AgenceDonNature)





GOODS TO GIVE  
AGENCE DU **DON EN NATURE**  
Moins de gaspillage, plus de partage

# RAPPORT D'ACTIVITÉ RESPONSABLE 2014



“ SOLIDARITÉ  
EFFICACITÉ PROXIMITÉ  
INNOVATION  
TRANSPARENCE ”

Aider les plus démunis par le don de produits

# SOMMAIRE

Page 3

Le mot du Président

Page 4

L'éditorial du ministre de la Ville, de la Jeunesse et des Sports

Page 5

L'Agence du Don en Nature en bref

Page 6

Nos valeurs

Page 8

L'équipe opérationnelle

Page 9

Le Board élargi

Page 10

ADN : une innovation sociale et numérique au service des plus démunis

Page 12

2014, l'année de la reconnaissance pour ADN

Page 14

600 associations partenaires

Page 15

Ils témoignent...

Page 16

100 entreprises donatrices partenaires

Page 18

3 enjeux clés pour 2015

# LE MOT DU PRÉSIDENT



**JACQUES-ÉTIENNE DE T'SERCLAES**  
Président-Fondateur  
de l'Agence du Don en Nature

Depuis plus de 5 ans, ADN se mobilise auprès des plus démunis grâce à un réseau de partenaires aussi diversifiés que complémentaires : 600 associations, plus de 100 entreprises, une équipe de 40 bénévoles répartis sur toute la France et l'équipe opérationnelle de 7 salariés.

Chaque semaine en 2014, 400 000 euros de produits neufs non-alimentaires ont été distribués aux plus démunis. C'est un renforcement de notre contribution dans la lutte contre l'exclusion et la précarité.

Merci à tous ceux qui de près ou de loin nous ont aidés !

Notre action s'accompagne, aujourd'hui, d'une reconnaissance des pouvoirs publics. ADN fait, en effet, partie des 15 lauréats du label présidentiel « La France s'engage ». Ce label nous reconnaît comme innovation sociale et digitale méritant un changement d'échelle. En 2015, notre mission sociale va s'accélérer puisque nous prévoyons de redistribuer chaque semaine au minimum 500 000 euros de produits neufs non-alimentaires aux plus démunis.

L'Agence du Don en Nature est une solution puissante et innovante pour l'écoulement des invendus neufs non-alimentaires, parlez-en autour de vous afin de sensibiliser toujours plus d'entreprises à donner.

A handwritten signature in black ink, consisting of a stylized 'J' and 'E' followed by a flourish.

# L'ÉDITORIAL DU MINISTRE DE LA VILLE, DE LA JEUNESSE ET DES SPORTS



**PATRICK KANNER,**  
**Ministre de la Ville,**  
**de la Jeunesse et des Sports**

Parmi les voies envisagées aujourd'hui pour sortir de la crise économique et sociale actuelle, l'innovation sociale semble être une piste essentielle à suivre. Elle concerne tous types de structures, qui sont confrontées de près ou de loin aux problématiques sociétales et qui se caractérisent par leur inventivité et leur capacité à résoudre des problèmes sociaux.

La France constitue un véritable bassin d'innovations sociales qui ne demandent qu'à se développer. Par la création de la démarche présidentielle « La France s'engage », l'État veut apporter son soutien actif pour permettre à ces projets isolés mais prometteurs de changer d'échelle. Cette démarche doit conduire à la mobilisation de tous au service de la population : les associations, les fondations, les entreprises, et chacun d'entre nous. L'État y prend toute sa part.

L'Agence du Don en Nature, sélectionnée parmi les 15 premières initiatives de la « France s'engage », a réussi depuis 5 ans à mettre en place une nouvelle forme associative qui s'appuie sur une coopération avec le secteur lucratif pour traiter des problématiques sociales. Véritable innovation sociale et digitale, elle représente l'élan et la vitalité française au service de l'intérêt général.

Je suis convaincu qu'en soutenant des initiatives comme l'Agence du Don en Nature, l'engagement par le citoyen et pour le citoyen créera un véritable levier d'actions dans la lutte contre l'exclusion et la précarité qui concerne aujourd'hui plus de 8,7 millions de personnes dans notre pays.

# L'AGENCE DU DON EN NATURE EN BREF

## Un double constat alarmant

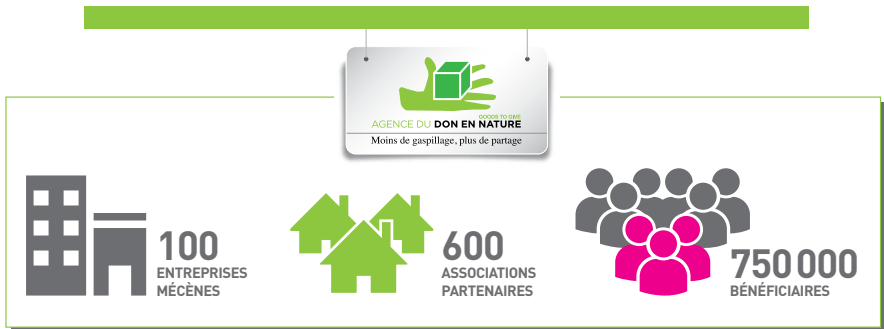


## Notre mission sociale

Aider les plus démunis par le don de produits neufs non-alimentaires de nécessité courante (shampings, gels douche, vêtements, ustensiles de cuisine, etc.).

## Notre fonctionnement

ADN collecte les surplus non-alimentaires (stocks dormants, emballages écornés, fins de promotion, etc.) auprès des entreprises et les redonne aux plus démunis, en s'appuyant sur le tissu associatif local. Reconnue d'intérêt général, ADN garantit la traçabilité des produits confiés.



## Notre credo

« MOINS DE GASPILLAGE,  
Plus de partage »

## Notre objectif

Redonner 500 000 euros de produits neufs non-alimentaires chaque semaine aux plus démunis.

## NOS VALEURS



# « SOLIDARITÉ »

**BOUMÉDIENNE BESSEOUCI,**  
Coordinateur  
à l'association Imanis

Imanis œuvre auprès des plus démunis depuis quelques années maintenant.

Tout au long de son existence, l'association a eu la volonté de développer

des partenariats afin de répondre à ses missions qui sont accueillir, accompagner,

héberger, soigner et bien plus encore au quotidien.

C'est alors que nous avons fait le choix de travailler avec l'Agence du Don en Nature pour les valeurs que ses équipes s'attachent à défendre. En effet, l'esprit de solidarité défendu, non seulement dans le concept mais que l'on peut constater sur le terrain, nous permet d'améliorer le quotidien de beaucoup de personnes en souffrance. Les produits proposés sont de très bonne qualité, ce qui redonne un peu de dignité aux bénéficiaires.

Les équipiers d'Imanis et les bénéficiaires remercient les donateurs et l'Agence du Don en Nature d'avoir rendu possible cette forme de SOLIDARITÉ.



# « EFFICACITÉ »

**OLIVIER BRAULT,**  
Directeur Général de la Fondation  
Bettencourt Schueller

Nous avons fait confiance à ADN pour son efficacité et sa rapidité d'exécution dans la mise en œuvre de son projet. C'est un réel gage de qualité pour la Fondation que de travailler avec une équipe centrale et locale efficace, qui s'assure du sérieux des bénéficiaires finaux ainsi que de la bonne utilisation des marchandises.



**JOSETTE PIQUET,**  
Bénévole ambassadrice à l'Agence  
du Don en Nature

## « PROXIMITÉ »

La proximité des 600 associations partenaires est pour ADN

et sa petite équipe permanente un défi constant et une nécessité.

Comment entretenir ce lien si indispensable avec chaque structure, mieux appréhender leurs réalités, leurs besoins actuels et futurs pour mieux adapter les réponses ? C'est une des missions essentielles des bénévoles d'ADN : rencontrer les partenaires et les bénéficiaires, découvrir leur environnement et leurs particularités, écouter les difficultés, les suggestions et les projets, mesurer l'utilité des dons...

La proximité pour plus de confiance, pour renforcer la relation, pour élargir les actions et innover.



**STÉPHANIE  
GOUJON,**  
Déléguée Générale  
de l'Agence  
du Don en Nature

©Julio Piatti

## « TRANSPARENCE »



**GRÉGOIRE  
LAROYENNE,**  
Responsable de projets  
à la Fondation Casino

Les reportings d'ADN, c'est du bonheur !

C'est vraiment fiable et sur la forme,  
c'est agréable à lire, c'est clair.

Merci et Bravo.

L'innovation de l'Agence du Don

en Nature c'est de connecter le monde

lucratif et le monde non lucratif,

et de favoriser l'économie de partage, fruit  
de nouvelles coopérations entre pouvoirs  
publics, entreprises et associations. C'est  
aussi d'utiliser le numérique au service  
d'une ambition pour l'intérêt général.

## « INNOVATION »



## L'ÉQUIPE OPÉRATIONNELLE



“ADN

*s'appuie sur une équipe opérationnelle*

**PLURIDISCIPLINAIRE,**

*multi-culturelle et multi-générationnelle*

*encadrée par Stéphanie Goujon,*

*Déléguée Générale de l'association.*

”

# LE BOARD ÉLARGI

© Julio Platti



**STÉPHANIE GOUJON**  
Déléguée Générale

**JACQUES-ÉTIENNE  
DE T'SERCLAES**  
Président Fondateur



**FRÉDÉRIC PASCAL  
& NICOLE ALIX**  
Partenariats associatifs

**GÉRARD  
GUERIN**  
Logistique  
et opérations



**VINCENT LAMKIN**  
Communication



**FRANÇOIS  
MEYNOT**  
Administration



**SAÏD  
HAMMOUCHE**  
RH



**CHRISTOPHE RAYNAUD  
& BLAISE ESTRADE**  
Finance



**FRANKLIN BERREBI  
& CHRISTIAN RINGUET**  
Partenariats entreprises

## UN ACCÉLÉRATEUR DE CITOYENNETÉ POUR LES ENTREPRISES

ADN accompagne son réseau associatif au travers d'ateliers solidaires sur l'estime de soi (coaching RH, relooking, socio-esthétique, etc.). Entreprises et associations se mobilisent durant ces événements.

Rejoignez-nous ! 



Des ateliers de remobilisation vers l'emploi avec des collaborateurs de Randstad.

### UN TRIPLE IMPACT RECONNU



**400 000** €  
DE PRODUITS REDONNÉS  
CHAQUE SEMAINE



**12 000** TONNES  
DE DÉCHETS ÉVITÉS DEPUIS  
LA CRÉATION



**750 000**  
PERSONNES DÉMUNIES AIDÉES

**ADN mobilise les collaborateurs d'entreprises,**  
autour de projets fédérateurs en lien avec  
ADN (journées solidaires, présentations,  
ateliers solidaires, etc.)



Une journée de mobilisation des collaborateurs de l'usine Procter & Gamble à Amiens. 2700 colis solidaires réalisés par 400 collaborateurs !

# NUMÉRIQUE AU SERVICE DES PLUS DÉMUNIS

## UNE INNOVATION TOURNÉE VERS LE DIGITAL

Depuis sa création, ADN a développé des outils numériques performants au service des plus démunis et se positionne comme association 2.0.



Journées de travail sur le numérique avec les collaborateurs de Google.

**SocialGoodWeek**



ADN se mobilise pour la Social Good Week 2014

## UN ACTEUR EXPERT DU DON EN NATURE



**LA SEMAINE DU  
DON EN NATURE  
DU 7 AU  
11 AVRIL 2014 :**

**Mobiliser  
les entreprises  
pour le don en nature**



ADN s'appuie sur un réseau national de lutte contre l'exclusion composé de :

**600**  
**ASSOCIATIONS**  
**PARTENAIRES**

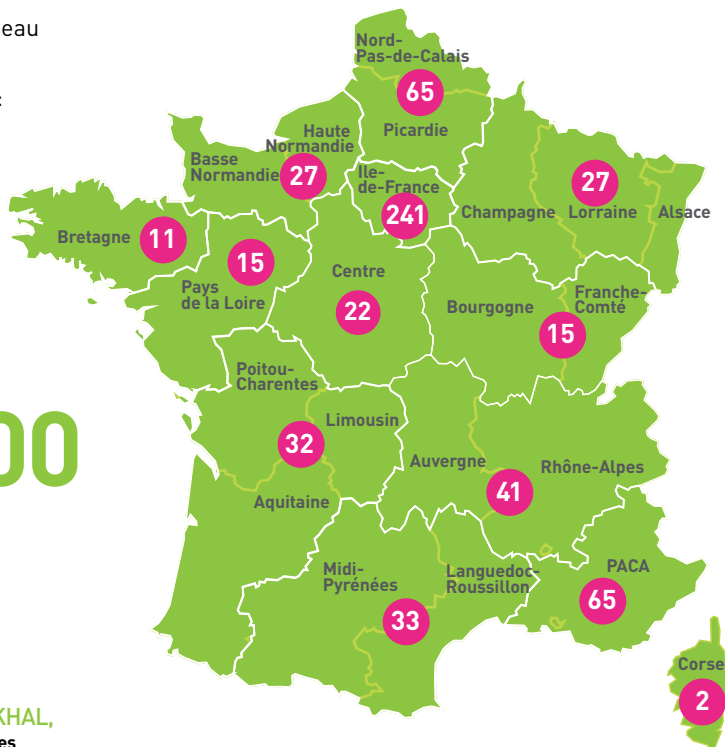
dans toute la France et vient en aide à :

**750 000**  
**PERSONNES**  
**DÉMUNIES**



**AMIRA KHAL,**  
Chargée des  
partenariats en  
Service Civique

« Étant chargée de partenariats associatifs, j'étais à la fois au siège et sur le terrain, auprès d'associations locales, ce qui offre une vision complète d'ADN : une approche entrepreneuriale et humaine à la fois. »



ADN est agréée depuis 2010 pour accueillir des jeunes volontaires du Service Civique. Leur mission : créer du lien dans les territoires et être au contact des bénéficiaires.



## DES CORRESPONDANTS LOCAUX AU CŒUR DES TERRITOIRES

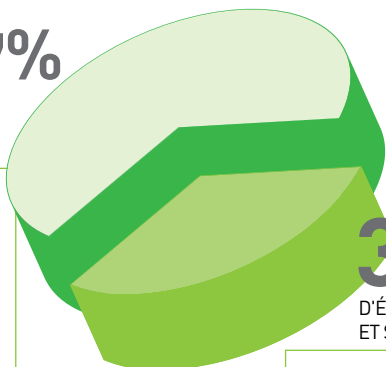
Ils vont à la rencontre des associations partenaires et relaient l'action d'ADN auprès des entreprises.

# 600 ASSOCIATIONS PARTENAIRES

## 67%

D'AUTRES ASSOCIATIONS

- 68%** font de l'hébergement
- 20%** s'adressent aux mineurs
- 13%** s'adressent aux femmes
- 15%** organisent des ateliers bien-être / estime de soi
- 8%** ont un public handicapé



## 33%

D'ÉPICERIES SOCIALES ET SOLIDAIRES

- 50%** sont partenaires d'ANDES
- 67%** sont partenaires de la Banque Alimentaire
- 90%** font des ateliers cuisine

## ILS NOUS FONT CONFIANCE !



Et bien d'autres...

# ILS TÉMOIGNENT...



**KARIMA BENALI,**  
Mouvement Femmes Familles

« Les membres du conseil associatif, ses bénévoles et ses adhérents vous remercient de tout le travail que vous faites et vous apportent tout leur soutien. »



**QUENTIN LEROY,**  
Épicerie de la Lys

“ Nos bénéficiaires ont besoins de produits de marque. C'est un réel atout pour renforcer leur dignité. ”



**ABDELKRIM MECHTI,**  
Association Dounia

« ADN est une aventure merveilleuse. C'est comme une puissante locomotive qui tire vers l'avant un grand nombre d'associations ».



**JEAN-LOUIS MOYEN,**  
Bénévole à la Fraternité St-Maur (Petits Frères des Pauvres)

“ C'est une formidable opportunité de pouvoir offrir aux personnes que nous accompagnons des produits neufs et de marques : Tefal pour les poêles et les casseroles, Moulinex pour les bouilloires et les mini-fours. ”

## UN EXEMPLE DE COMMANDE



DESCRIPTION	COÛT
20 pantalons Celio	32 €
22 pulls Etam	36 €
10 blousons Etam	40 €
3 grille-pain SEB	4 <sup>€50</sup>
6 aspirateurs SEB	23 <sup>€70</sup>
12 fers à repasser SEB	18 <sup>€30</sup>
Lot de 24 puzzles Hasbro	15 <sup>€30</sup>
18 shampoings L'Oréal	3 <sup>€55</sup>
5 lessives Ariel	6 <sup>€50</sup>
12 assouplissants Lenor	3 <sup>€60</sup>
36 brosses à dents	3 <sup>€22</sup>

VALEUR MARCHANDE :  
**3733<sup>€40</sup>**

CONTRIBUTION SOLIDAIRE DEMANDÉE :  
**186<sup>€67</sup>**



# 100 ENTREPRISES DONATRICES PARTENAIRES

Devenez un acteur de premier plan dans la lutte contre l'exclusion et le gaspillage en donnant vos invendus.

“ Avec ADN,  
donner prend tout  
son sens ! ”

## DONNER C'EST SIMPLE :

- Adressez votre proposition de don (Quantité / Type de produits)
- ADN évalue la cohérence des produits en fonction des besoins du terrain
- Prenez rendez-vous avec l'entrepôt ADN
- ADN édite le reçu fiscal et vous l'envoie
- ADN vous envoie un reporting en fin d'année afin de mesurer votre impact social



MAURICE ISSALÈNE,  
Financial and Administrative  
Manager

ADN offre la possibilité de donner  
une seconde vie à des produits  
condamnés à la destruction.

Aidées par une procédure simple, rapide et efficace, les entreprises peuvent délocaliser le problème des surstocks en donnant les produits à cette association, qui les redistribue aux plus démunis. Plus que jamais, dans la société d'aujourd'hui, l'entreprise a un rôle social important à tenir.



BÉNÉFICIER D'UN CRÉDIT D'IMPÔT, ÉVITER LES COÛTS DE STOCKAGE OU DE DESTRUCTION



RÉDUIRE LES DÉCHETS, ALIMENTER LA RÉGLEMENTATION GRENELLE 2 OU LES DÉMARCHES RSE



CONTRIBUER À LA LUTTE CONTRE L'EXCLUSION EN FRANCE EN AIDANT 750 000 DÉMUNIS



FÉDÉRER L'INTERNE AU TRAVERS D'UN PROJET SOLIDAIRE



Et bien d'autres...

## UN ACCOMPAGNEMENT EN MÉCÉNAT DE COMPÉTENCE

ADN bénéficie du support pro-bono d'institutions renommées dans les domaines clés du droit, de la communication, de la logistique ou de la comptabilité.

## LES SOUTIENS FINANCIERS

ADN mobilise entreprises et fondations pour :

- Accélérer son changement d'échelle : financement logistique et informatique, mise en place de pôles régionaux.
- Développer ses opérations spéciales.



**FANNY GARCIA,**  
Consultante chez BlueQUEST

« J'accompagne ADN depuis 2012 à travers des missions de conseil en pro-bono. L'objectif : **maximiser l'impact social** et former les équipes aux nouvelles attentes des entreprises en matière d'engagement sociétal. »



**RAPHAËL PALTÍ,**  
Fondateur Président Directeur Général Altavia

“ Nous sommes fiers d'accompagner une initiative d'entrepreneuriat social innovante et efficace à laquelle nous sommes très sensibles. **Nos équipes travaillent main dans la main** avec celles d'ADN pour concevoir et réaliser les supports de communication de l'association, dans le respect du référentiel **Ecopublishing®**. ”



Dans la perspective de la COP21 et dans sa volonté d'être un acteur du changement en terme de RSE, ADN est intervenu le 16 septembre 2014 sur la thématique gouvernance et RSE auprès des adhérents du Global Compact dont elle est membre. Ce partenariat va d'ailleurs s'enrichir tout au long de l'année 2015.

# 3 ENJEUX CLÉS POUR 2015



**CONVAINCRE**

Appel aux dons

**COUVRIR**

Appel aux bénévoles

**RENFORCER**

Appel aux bonnes pratiques





**CHRISTIAN RINGUET,**  
**Administrateur**  
**partenariats entreprises**

**Convaincre de nouvelles entreprises de nous donner leurs invendus non alimentaires, tel est notre enjeu face à l'accroissement du nombre et des formes d'exclusion en France.**

Depuis 5 ans, ADN a développé une chaîne du don totalement sécurisée et une capacité à prendre en compte rapidement des stocks importants grâce à une organisation logistique maîtrisée.

Ces atouts sont considérables pour nos partenaires industriels.

De nombreux avantages existent pour nos partenaires grâce au don de produits :

- Économique, avec le crédit d'impôt et les coûts de stockage/destruction évités,
- Environnemental par la réduction des déchets,
- Social à travers la contribution à la lutte contre l'exclusion et la mobilisation des salariés autour d'un projet solidaire.

Tels sont les principaux avantages pour les futurs donateurs à rejoindre la centaine d'entreprises qui nous font déjà confiance.

**STÉPHANIE GOUJON,**  
**Déléguée Générale d'ADN**

La lutte contre l'exclusion est un impératif dans d'autres pays européens, où la précarité est grandissante. ADN, par son modèle duplicable, va continuer à développer le don de produits en Europe et renforcer les liens avec les structures existantes : *Goods to Give* pour la Belgique et *Acompartir* pour l'Espagne. En partageant nos bonnes pratiques et notre réseau, nous permettrons à des milliers de personnes démunies d'accéder à des produits de première nécessité.



**NICOLE ALIX,**  
**Administratrice**  
**partenariats**  
**associatifs**

**"ADN ne vivrait pas sans la mobilisation de son réseau de bénévoles.**

En effet, ils assurent une présence bienveillante au niveau du Conseil d'Administration et s'investissent sur le terrain en allant à la rencontre des associations. Ils constituent ainsi le trait d'union entre les bureaux parisiens et toutes nos associations partenaires, situées aux quatre coins de France. Nous sommes ainsi certains de lutter au mieux contre la précarité et d'être au plus près des besoins ressentis par nos partenaires. Notre volonté est de continuer à développer notre ancrage territorial, alors engagez-vous avec ADN !